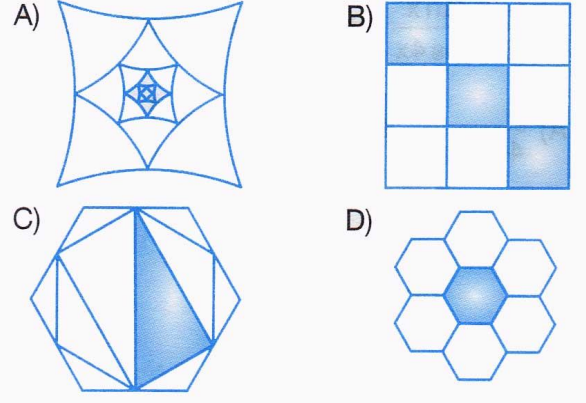


Arda, tişörtlerinden en çok üzerinde irasyonel sayı yazanlarını sevmektedir.

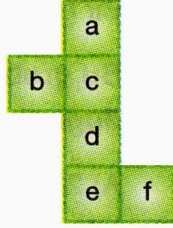
Buna göre Arda'nın sevdiği tişörtler hangileridir?

- A) I ve II B) I ve III
C) II ve IV D) I ve IV

Aşağıdakilerden hangisi fraktaldır?



Yanda açık şekli verilmiş küpün yüzeylerine harfler yazılmıştır.



Buna göre küp kapatıldığında hangi iki yüzü birbirine paralel olur?

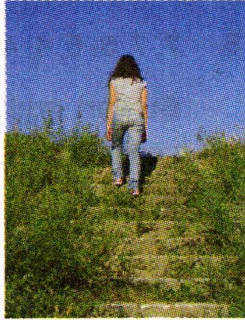
- A) a ile b B) b ile f
C) c ile d D) e ile a



Yukarıdaki şekiller ile içindeki sayılar arasındaki ilişkiye göre aşağıdakilerden hangisi yanlıştır?

- A) → 15 B) → 12
C) → 32 D) → 0

Müge'nin evine giden merdivenlerin basamak adedi 25.50.16.75.32.125 sayısının basamak sayısına eşittir.



Buna göre Müge evine giderken her gün kaç basamak merdiven çıkar?

- A) 9 B) 10 C) 11 D) 12

Şekilde

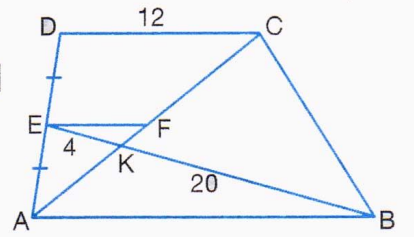
$[AB] \parallel [EF] \parallel [DC]$

$IDCI = 12 \text{ cm}$

$IEKI = 4 \text{ cm}$

$IKBI = 20 \text{ cm}$ olduğuna göre, $|ABI| = x$ kaç cm dir?

- A) 30 B) 25 C) 20 D) 15



Aşağıdaki denklemlerden hangisinin çözüm kümesinin elemanı tam kare bir sayıdır?

- A) $\frac{x+3}{2} = \frac{-x-1}{2}$
B) $2(x+2) = 3(x-4)$
C) $\frac{x+2}{5} = \frac{2x+1}{6}$
D) $\frac{1}{3}(x+1) = \frac{2}{5}(x-1)$